

c4a.pt

Saúde
2020

Máscara Cirúrgica

Surgical Mask

CLASSE 1 - 3 camadas



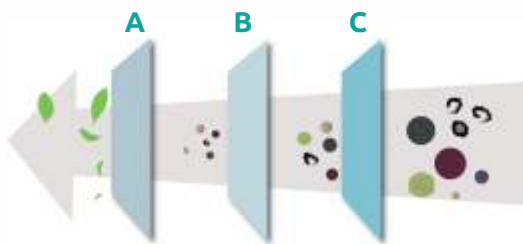
- Três camadas de proteção
- Filtragem bacteriana
- Confortável e amiga da pele

- Three layers of protection
- Bacterial filtration
- Comfortable and skin-friendly



Soldagem por ultra-som.
Forte o suficiente para puxar muitas vezes.

Ultrasonic spot welding.
Strong enough to pull many times.



- A. Camada de pele de contato direto, macia e muito raspada
- B. Camada de filtro de alta densidade, confortável e oferece excelente respirabilidade
- C. Tela em não-tecido à prova de vazamentos

- A. Direct contact skin layer, soft and so scraping
- B. High density filter ply, comfortable and provides excellent breathability
- C. Leak proof non-woven fabric



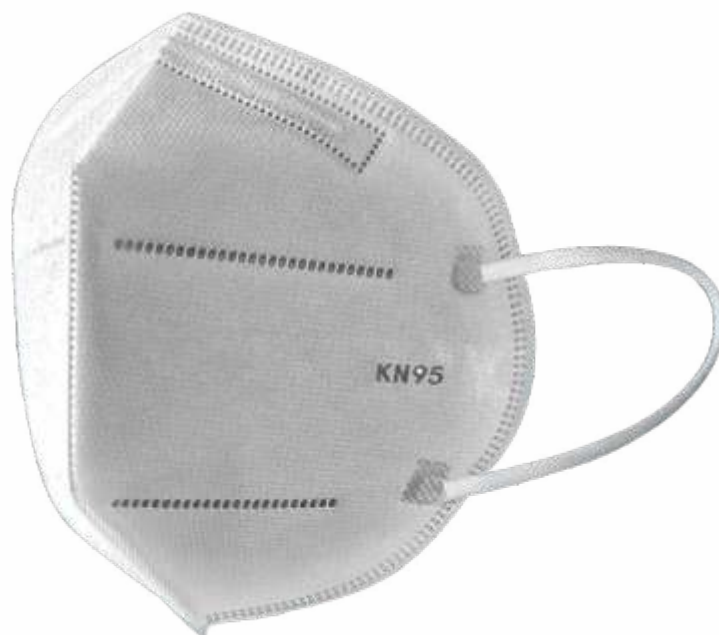
TEST REPORT

ITEM	STANDARD	RESULT	RATING
FILTER EFFICIENCY(SALT MEDIUM) (GB/T32610-2016)(%)	≥90	97.2	PASS
PARTICLE PROTECTIVE PERFORMANCE (GB/T32610-2016)(%)	≥65	65.9	PASS
RESPIRATORY RESISTANCE (GB/T32610-2016)(Pa)	≥65	65.9	PASS
INSPIRATORY RESISTANCE	≤175	98	PASS
EXPIRATORY RESISTANCE	≤145	82	PASS

Máscara de Proteção

Protection Mask

KN95 - FFP2 EN 149:2001+A1:2009



Prendedor de orelha ajustável.
Cordão plano para proteger as orelhas.

Adjustable elastic ear lanyard.
Flat drawstring to protect ears.



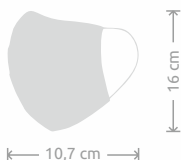
Ponte para aliviar a pressão
do nariz, sendo a ponte do nariz
menos pressionada

Relieve the pressure of nose and
the bridge of nose



Ponte nasal de fácil extensão
ajuda a reduzir o embaçamento
dos óculos.

Easy extension nose bridge
reduce fogging of goggles.



Embalagem 15 PCS
Máscara de Protecção Individual
KN95 - FFP2
Medidas:
Embalagem - 16x13x23cm
Máscara - 10.7 x 16cm

Packaging 15 PCS
Individual Protection Mask
KN95 - FFP2
Sizes:
Packaging - 16x13x23cm
Mask - 10.7 x 16cm

Máscara 5 Lavagens

5 Wash Mask

CITEV - Máscara em tecido certificada.



Prendedor de orelha ajustável.
Cordão plano para proteger as orelhas.

Adjustable elastic ear lanyard.
Flat drawstring to protect ears.



Ponte para aliviar a pressão
do nariz, sendo a ponte do nariz
menos pressionada

Relieve the pressure of nose and
the bridge of nose



Ponte nasal de fácil extensão
ajuda a reduzir o embaçamento
dos óculos.

Easy extension nose bridge
reduce fogging of goggles.



Embalagem 1 peça
Máscara de Protecção Individual
Certificação CITEV
Tecido não tecido 30+15+30gr
5 Lavagens

Embalagem 1 peça
Máscara de Protecção Individual
Certificação CITEV
Tecido 100% Algodão + 15gr TNT + 100% algodão
5 Lavagens

Viseira

Face Shield



- Escudo plástico anti-nevoeiro
- Tamanho: 33x22x3 cm
- Tem uma barra de esponja macia
- Contacto confortável na testa

- Anti-fog plastic shield
- Size: 33x22x3 cm
- With a soft sponge bar
- Comfortable forehead contact



Toalhete Desinfectante

Disinfectant Towel



Toalhete desinfectante com álcool

Modo de utilização:
Aplicação tópica.
Aplicar o produto nas mãos e esfregar.
Não é necessário secar as mãos após a utilização.
Podem ser utilizados várias vezes ao dia.
Deitar fora após a utilização.

Precauções de utilização
Uso externo. Não ingerir.
Não aplicar sobre a pele lesada.
Evitar o contacto com os olhos. Em caso de contacto, lavar imediatamente e abundantemente com água e consultar um especialista.
Preservar da luz e do calor.
Manter afastado do fogo e do calor.

Composição

Etanol 70% v/v
n° CAS 64-17-5

Disinfectant wipe with alcohol

Instructions for use:
Topical application.
Apply the product on your hands and rub.
It is not necessary to dry your hands after use.
They can be used several times a day.
Throw away after use.

Precautions for use
External use. Do not ingest.
Do not apply on injured skin.
Avoid contact with eyes. In case of contact, wash immediately with plenty of water and consult a specialist.
Preserve from light and heat.
Keep away from fire and heat.



Fato de Proteção Impermeável

Waterproof Disposable Protective Coverall



Descrição:
Laminado de filme microporoso com PE, S-4XL

Discription:
Microporous film laminate with PE, Sticked and taped seams, S-4XL



Nível de Proteção
EN 14065: 2005 - TYPE 4:
Contra salpicos e pulverizações de produtos químicos líquidos.
EN 13982: 2004 - TYPE 5:
Partículas secas perigosas.
EN 13034: 2005 - TYPE 6:
Líquidos por pulverização ligeira.

Protection Level
- EN 14065: 2005 - TYPE 4:
Against splashes and sprays of liquid chemicals
- EN 13982: 2004 - TYPE 5:
Hazardous dry particles
- EN 13034: 2005 - TYPE 6:
Light spray of liquids



- Tornozelo aberto com elástico
- Tamanho universal, unisexo
- Com cordões para um bom ajuste
- Não tecido laminado + PE
- Impermeável

- Ankle open with elastic
- Universal size, unisex
- With ties for a good fit
- Laminated non-woven + PE.
- Waterproof



Protecção Descartável para Pés
Disposable Boot Cover

Álcool Gel

Gel Alcohol

70% - Desinfetante instantâneo para as mãos



INFORMAÇÃO

Produto fungicida e bactericida de amplo espectro. Mata por contacto, 99,9% dos germes nocivos que podem depositar-se sobre as mãos e ser fonte de posterior contaminação. Não é irritante e proporciona uma agradável sensação de frescura e bem-estar na pele. Apto para uso na indústria alimentar.

Modo de aplicação:

Verter uma pequena quantidade diretamente nas mãos e esfregar durante 30 segundos.

Advertências:

Manter afastado do calor, superfícies quentes, faíscas, chams abertas e outras fontes de ignição; Não fumar; Se entrar em contacto com os olhos: enxaguar cuidadosamente com água durante vários minutos. Se usar lentes de contacto, retire-as, se tal lhe for possível. Continue a enxaguar; Em caso de incêndio: para extinguir utilizar extintor de pó ABC; Armazenar em local bem ventilado. Conservar em local fresco; Eliminar o conteúdo e/ou recipiente de acordo com a norma sobre resíduos perigosos ou embalagens e resíduos de embalagens respectivamente.



100ml

250ml

500ml

5L

Características Técnicas

Aspeto Líquido Gel
Cor Incolor
Odor Álcool
Percentagem 70%
Densidade 0,94
PH 6-7

Composição

50-75% Etanol
0,1% Aminoetanol

Desinfex

Desinfex

Detergente de limpeza e desinfecção de superfícies



O que é o Desinfex?

Desinfex é uma seleção de tensoativos especiais que lhe dão um grande poder humectante com elevado poder de limpeza e desinfecção. Dissolventes que ajudam a eliminar a sujidade, deixando a superfície limpa, desinfetada e sem resíduos (eficácia de 99,99% depois de 5 minutos de aplicação).

Onde se aplica?

No atendimento por exemplo: hospitais, unidades médicas comunitárias, instituições odontológicas, clínicas dentárias, escolas, creches e asilos. Pode ocorrer no local de trabalho e em casa. Também pode incluir serviços como lavandarias e cozinhas.

Como se aplica?

Dosagem e modo de utilização:

Para manter o máximo poder desinfetante: Diluir uma porção de 5% num balde com 10 litros de água. Lavar de forma habitual. Enxaguar. Se desejar obter um efeito residual sobre a superfície (proteção contra a contaminação microbiana durante 24 horas), não deve enxaguar a superfície. Passar somente a esfregona para recolher a solução.

Características Técnicas:

Cor - incolor
Aspecto - Líquido
PH - 8-10
Ponto de inflamação - inflamável
Solubilidade na água - solúvel

Composição:

Quaternário de Amónio =<2
Álcool =<30
Peróxido de carbono =<5

Embalagem de plástico de 1LT e 5LT

Produto testado de acordo com a norma 14476 que visa quantificar a atividade viricida dos desinfetantes.



1L

5L

Sacos Hidro Solúveis

Water soluble bags

PVOH bag / PVA bag



Diâmetro impurezas $\leq 0.8\text{mm}$, quantidade $\leq 25/\text{M}^2$
Bolhas, diâmetro $\leq 1.0\text{mm}$, quantidade $\leq 25/\text{M}^2$
Rugas, Permite uma pequena quantidade
Uniformidade na base, $\leq 2\text{mm}$
Desvio de tamanho: larg. $\pm 2\text{mm}$, espessura $\pm 0.005\text{mm}$, comp. $\pm 1\text{m}$
Três, a mesma junta de membrana em rolo: ≤ 2

Indicadores Técnicos:

Força de tensão $> 25\text{ Mpa}$
alongamento ao quebrar $> 180\%$
Força de rasgo do ângulo reto $> 80\text{ KN/m}$

Medidas

660x840mm / 710x990mm

Solúvel em água:

começa a dissolver-se em menos de 25 segundos e se dissolve completamente em menos de 20 minutos.
Após a dissolução completa, não há impurezas filamentosas.
Período de armazenamento: dois anos.

Precauções ao usar filme solúvel em água:

1. Quando o teor de água do produto exceder 5%, não é adequado para embalagens de filmes solúveis em água;
2. Quando não estiver em uso, use a membrana PE para embalar o membrana solúvel em água restante;
3. Condições de aplicação adequadas de filme solúvel em água: 15 ~ 33 °C, 40 ~ 70% RH;
4. Alcali forte, ácido forte, radical de cloro e outras substâncias (como bórax, ácido bórico, etc.) que podem reagir com o PVA. Sugere-se que a embalagem de filme solúvel em água não ser utilizado para essas substâncias.



Impurities, diameter $\leq 0.8\text{mm}$, quantity $\leq 25/\text{M}^2$
Bubbles, diameter $\leq 1.0\text{mm}$, quantity $\leq 25/\text{M}^2$
Wrinkles, allowing a small amount
End face uniformity, $\leq 2\text{mm}$
Size deviation: width $\pm 2\text{mm}$, thickness $\pm 0.005\text{mm}$, length $\pm 1\text{m}$
Three, the same roll membrane joint: ≤ 2

Technical indicators:

tensile strength $> 25\text{ Mpa}$
elongation at break $> 180\%$
Right angle tearing force $> 80\text{ KN/m}$

Measurements

660x840mm / 710x990mm

Water-soluble energy:

it begins to dissolve for less than 25 seconds, and completely dissolves for less than 20 minutes.
After completely dissolving, there is no filamentous Flake impurities.
Storage period: two years.

Precautions when using water-soluble film:

1. When the water content of the product exceeds 5%, it is not suitable for water-soluble film packaging;
2. When not in use, use PE membrane to package the remaining water-soluble membrane;
3. Suitable application conditions of water-soluble film: 15~33 °C, 40 ~ 70% RH;
4. Strong alkali, strong acid, chlorine radical and other substances (such as borax, boric acid, etc.) that can react with PVA. It is suggested that water-soluble film packaging should not be used for such substances.

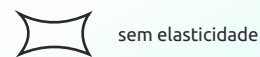
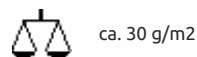
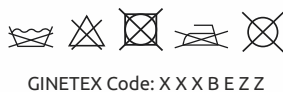
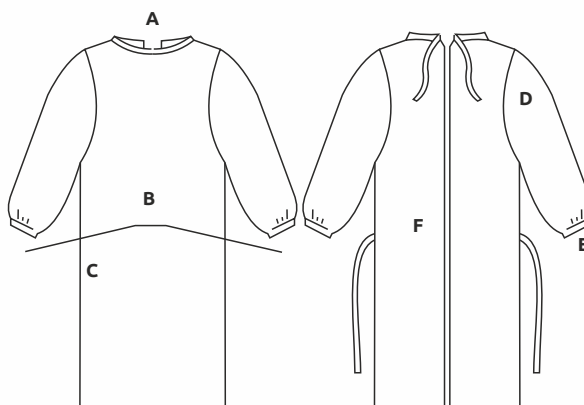
Batas Descartáveis

Disposable Isolation Gowns



- A - Abertura do decote: 17cm
- B - Medida da costura: 8cm
- C - Comprimento da tira: 120cm
- D - Comprimento 40cm
- E - Punho: 8cm
- F - Comprimento total: 108cm

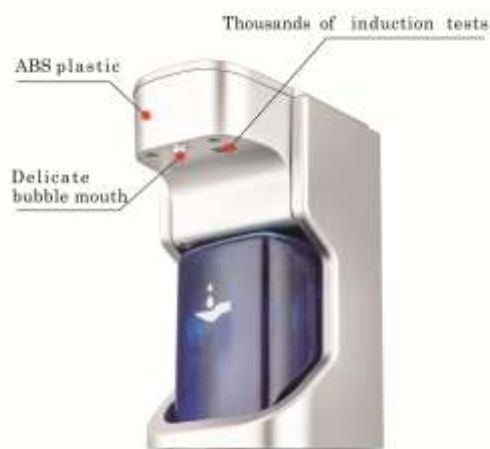
Material:
 Polipropileno 15grs.
 Branco
 Sem elasticidade



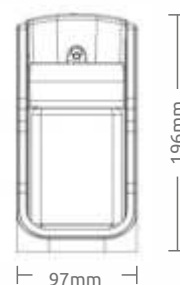
Dispensador Automático

Auto Liquid Dispenser

AW 001



Material	ABS
Display	LCD screen, 2 speed adjust
Product Size	123x97x196(H)cm
Weight	480g
Capacity	500ML
Color	Silver
Battery	4pcs "AA" battery
Sensing distance	<10CM
Sensing method	Infrared, Non-contact
Liquid velocity	0.26s
Content	Machine head, Machine basement, Bottle
Carton Size	1pcs per box
	30pcs per carton: 55.5x42.5x42.5cm
	20pcs per carton: 55.5x42.5x29cm



Túnel de Higienização

Hygienic Tunnel



Indústria



Serviços



Hotelaria



Comércio

Medidas:

Larg. 200cm
Altura 240cm
Profund. 250cm

Especificações:

- Volume - 15L
- Saída de vapor - 1800ml/h
- Material - ABS
- Duração - 10 horas
- Ruído - 38db - 58db
- Voltagem - 220V, 50Hz
- Diâmetro tubagem - 5cm
- Controlo Remoto SMART
- Fácil operação



Termómetro

Thermometer



Método de medição
Infravermelhos sem contacto

Measurement method
Infrared non contact

Distância de medição
2~5 cm

Measuring distance
2~5 cm

Gama de Temperatura
32°C~42°C

Measurement range
32°C~42°C

Precisão de Temperatura
± 0.2°C

Measurement accuracy
± 0.2°C

Pilhas
2x AAA

Battery
2x AAA

Dimensões
170mm x 116mm x 55mm

Measurements
170mm x 116mm x 55mm

50 UDS por caixa
8.65 Kg
605mm x 360mm x 295mm

50 PCS per box
8.65 Kg
605mm x 360mm x 295mm